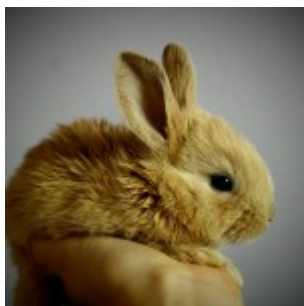


# Gdzie?



Był z Tobą w żałobie?  
W smutku? W chorobie?  
I wiedział, co możesz, a co nie możesz?

Nie dzwonił - przychodził?  
Nie pytał - odwiedzał?  
W najgorszym cierpieniu - zaopiekował?

Przytulał w nocy w tuzinie pierza?  
A kochał Ciebie nad pierścień papieża?

To powiedz mi jeszcze, naiwne Dziecię,  
**dlaczego nie ma go teraz tu z Tobą?!**

Autor: **Karol Juchniewicz**

